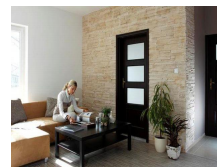
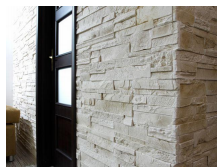
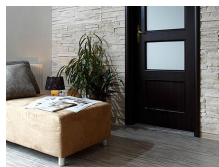


Creta




Ceny

Obklad (m2) - 26.62 Eur

Rohový prvok (bm) - 14.40 Eur

Farby:

 - Běžová

Popis

Creta je ozdobný obklad imitujúci lámaný kameň. Pretože základným materiálom pri výrobe tohto obkladového prvku je sadra, je možné ho používať výlučne len v interiéri. Výhodou sadrových obkladov je ich malá hmotnosť, dokonalý vzhľad, presné rozmery a s tým súvisiace nižšie nároky na zručnosť obkladača. *Creta* je kontaktný obkladový prvok - neškáruje sa. Pri sadrovom obklade je dôležité upozorniť aj na jeho nevýhodu - vyššiu krehkosť než majú kamenné obklady, prípadne ich imitácie na báze cementu. Spomínaná nevýhoda, samozrejme, nie je na prekážku ich použitia a následnej spokojnosti užívateľa, treba ju mať ale na zreteli hlavne pri jeho preprave a manipulácii.

Technické údaje

Technické údaje:	plošné prvky	rohové prvky
rozmery:	200 mm x 500 mm	roh sa skladá z dvoch samostatných kusov
hrúbka:	od 30 mm do 45 mm	od 30 mm do 45 mm
balené v kartóne:	10 ks = 1 m2	10 ks = 2 bm = cca 0,5 m2
hmotnosť kartónu:	19,4 kg	15 kg

Návod na montáž

Povrch, na ktorý budeme lepiť obklady, musí byť suchý a čistý. Obkladový prvok sa pred lepením nenamáča. Ak je obklad zaprášený, prach treba utrieť vlhkou handrou a nechať uschnúť. Nevhodným podkladom je kov, drevo, laminát, tapety, nátery, živice a plasty. Aby sme dosiahli čo najlepší výsledný efekt, musíme pred lepením obklady povykladať z viacerých kartónov, porozkladať na podlahu a pri lepení postupne voliť vhodné odtiene. Vyhneme sa tým nežiaducim farebným zhlukom po nalepení, ktoré zvyknú bývať neoprávnenými reklamáciami. Úmyselné rôznorodé odtiene jednotlivých obkladov sú ich prednosťou, nie nedostatkom a pomáhajú dosiahnuť vernú imitáciu prírodného kameňa.

Na lepenie používame lepidlo MAMUT GLUE HT (6,90 €/ks). Na rezanie sadrových prvkov môžeme použiť píliku na sadrokartón alebo aj píliku na drevo s vhodnou veľkosťou zubov. Obklady *Creta* sa lepia kontaktným spôsobom, t.j. ukladajú sa bez medzier a neškárujú sa.

Najskôr o 3 dni po nalepení obkladu sa odporúča naniesť na sadrový obklad v dvoch vrstvách metódou "mokré na mokré" impregnačný prostriedok

CC-PROTECT (spotreba cca 0,3 l/m2), ktorý nám pomôže udržiavať čistotu obloženej steny a zároveň spevňuje povrch krehkej sadry.

S akou rezervou pri nákupe obkladu treba rátať (odpad) závisí od členitosti podkladu, na ktorý sa bude obklad lepiť a pri obkladoch so škárami aj od zvolenej šírky škár. O tejto rezerve rozhoduje obkladač. Orientačne môžeme počítať pri obkladoch bez škár s rezervou cca 5%, pri pravidelných obkladoch so škárami s rezervou 5 až 10% a pri nepravidelných obkladoch s rezervou 10 až 15%.

*pokyny na prípravu konkrétnych typov podkladových stien nájdete v článku Úprava podkladových stien

*informácie o výkvetoch a možnostiach ich prípadných reklamácií nájdete v článku Niečo o výkvetoch